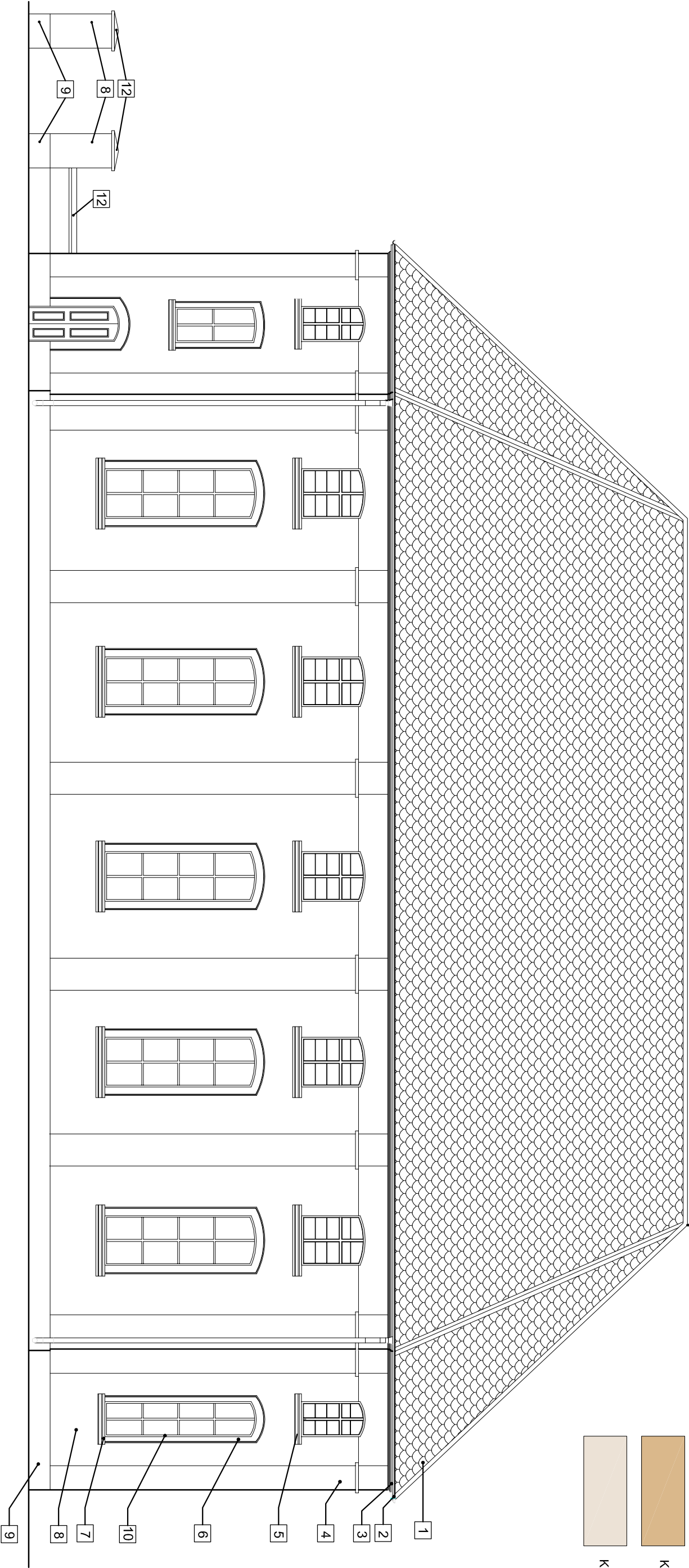


Po rozstawieniu rusztowań należy ostrożnie zdejmować warstwę współczesnego tynku nad otworem wejściowym elewacji północnej i w południowej części elewacji zachodniej (w miejscu zamurowanego otworu wejściowego), w celu odkrycia widocznych częściowo elementów profilowanych, po ich odsłonięciu należy zawiadomić tuł. organ konserwatorski; Elewacja z tynku wapienno -cementowego -istniejące tynki należy usunąć, wykonać prace ogrzybienione do wys ok 2,0 m należy wykonać tynki renowacyjne, powyżej tynki wapienne, całość poszpachlować i pomalować farbami dyfuzyjnymi

Keim Exclusive 9095

Keim Exclusive 9091

Keim Exclusive 9137



Kolorystyka :

1. Elewacja- farba krzemianowa np Keim Granital wzornik Exclusiv

- Cokół- kolor 9091

- powierzchnie zasadnicze- kolor 9095

- detale architektoniczne- kolor 9137

2. Dach- dachówka ceramiczna karpiówka - kolor czerwony -wg wydanej odrębnej decyzji

3. Obróbki blacharskie , orynnowanie- z blachy ocynkowanej w kolorze naturalnym -wg wydanej odrębnej decyzji

4. Stoiarka okienna w kolorze brązowym

5. Stoiarka drzwiowa - elem drewniane w kolorze brązowym, elem stalowe- czarne

6. Kraty drzwiowe w kolorze czarnym

7. Parapety z blachy z tytan-cynku w kolorze naturalnym

Uwaga:

1. Po ustawieniu rusztowań należy wykonać szczegółową ocenę stanu technicznego tynków - tynki w dobrym stanie należy pozostawić

2. Projekt został sporządzony wg technologii firmy Keim Wszystkie prace elewacyjne należy wykonywać zgodnie z instrukcjami zawartmi w kartach technicznych poszczególnych materiałów

3. Przedstawiona kolorystyka może różnić się od kolorów docelowych z uwagi na niedoskonałość urządzeń drukujących

Dachówka ceramiczna karpiówka podójnie w koronkę- kolor czerwony wg wydanej odrębnej decyzji

2 Rynny, rury spustowe, obróbki blacharskie- blacha tytan-cynk w kolorze naturalnym- wymiana na nowe

3 Gzyms okapowy odnowić i pomalować farbą krzemianową w kolorze 9137

4 Pilastry pionowe odnowić i pomalować farbą krzemianową w kolorze 9137

5 Gzyms podparapetowy odnowić i pomalować farbą krzemianową w kolorze 9137

6 Opaski okienne odnowić i pomalować farbą krzemianową w kolorze 9137

7 Obróbki parapetów z blachy tytan cynk w kolorze naturalnym- wymiana na nowe

8 Powierzchnie zasadnicze odnowić i pomalować farbą krzemianową w kolorze 9095 ,

9 Cokół odnowić i pomalować farbą krzemianową w kolorze 9091

10 Okna drewniane- pozostają bez zmian

11 Drzwi drewniane- należy oczyścić i pomalować

12 Zwieńczenie betonowe muru i filarów pomalować farbą krzemianowa w kolorze 9137

Spękania i zarysowania do naprawy

Projekt :	Remont elewacji w Kościele PW Wniebowstąpienia Pańskiego w Pogwizdowie			
Adres :	Pogwizdów, dz nr 65, obręb Pogwizdów			
Inwestor :	Parafia w Kwietnikach Kwietniki 27 , 59-411 Paszowice			
Projektant :	mgr. inż. arch Agnieszka Wojska-Cielinska	upr. nr 01/DSOKK/2022		
As. proj. :	Tomasz Cichoński			
Tytuł rysunku :	Elewacja wschodnia			
Branża :	Data :	Stadium :	Skala/Arkusze :	Nr rysunku :
ARCHITEKTURA	20.01.2024	PAB	1:100/A3	A-02